

GO7 機械人廳

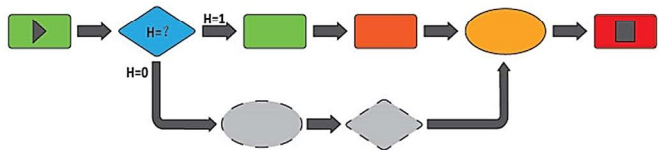
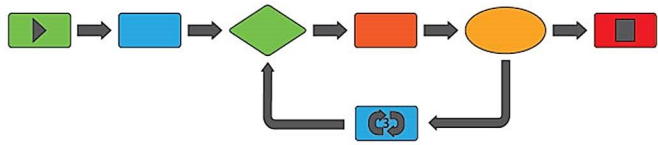
高小

1. 機械恐龍展示了三種不同的編程結構，請分別將三種結構和它們的示意圖連結一起。

順序結構

循環結構

選擇結構



2. 找出角位移傳感器，你能說出它在日常生活中的兩種應用嗎？

通常用於機械人轉動關節或驅動輪的轉動方向、速度控制及角度位置反饋。

3. 在表中找出以下英文生字：

- robot
- sensor
- mechanics
- machine
- battery
- power

G	R	H	J	N	C	X	S	I	K	E	F	D	B	G
P	O	T	K	T	F	B	S	A	E	P	M	M	A	B
O	R	O	G	A	L	L	E	F	R	A	B	O	T	V
R	P	B	E	I	M	S	Y	L	C	I	B	F	T	C
K	T	O	G	S	C	I	E	H	Y	E	C	Q	E	D
F	I	R	O	C	E	F	I	G	K	R	V	A	R	I
E	E	T	U	N	I	N	V	T	H	P	G	I	Y	J
I	A	F	T	Y	E	W	S	N	I	S	O	Y	O	T
C	J	E	B	G	H	E	A	O	Z	B	H	W	C	G
G	I	R	X	N	N	M	Y	X	R	A	T	J	E	O
N	S	C	I	N	A	H	C	E	M	R	I	E	F	R
G	P	L	O	M	A	B	E	N	Y	U	S	F	E	W