

G10 DNA廳

初小

1. 基因遺傳是指：

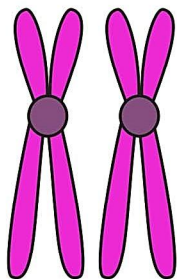


一半來自爸爸，一半來自媽媽。

全部來自爸爸。

全部來自媽媽。

2. 人類的細胞中共有多少對染色體？



29對

23對

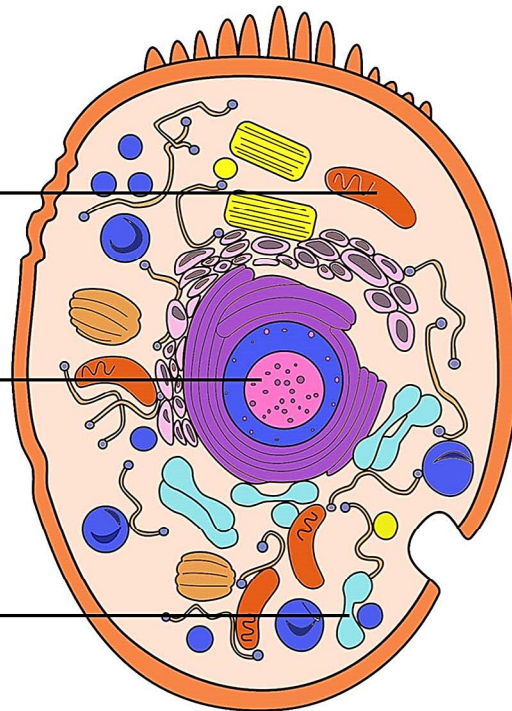
14對

3. 請圈出染色體存在的位置：

線粒體

細胞核

高基氏體



4. 是否所有生物都是以DNA 作為遺傳物質？

是

不是

大部分

